

# Daheim im Ortsteil ZOO



## Der Meister!



Der FV Neunkirchen hat es geschafft: In einem meisterlichen Spiel entschied er im Lokalduell über Viktoria Neunkirchen den Spitzenplatz in der Kreisliga B klar für sich.

Dieser überlegene Sieg der 1. Mannschaft bereits fünf Spieltage vor Rundenschluß gründet auf jahrelanger konsequenter Nachwuchsarbeit des Vereins. Schon bei seiner Gründung vor 32 Jahren war den Fußballern damals allen klar, daß "ihr" Sportverein sich nicht nur auf die Belange des aktiven Sports konzentrieren sollte, sondern ein großes Augenmerk der Jugendarbeit gewidmet werden müsse. Die zu Be-

ginn der Jugendspiele des Vereins fanden sich dann auch recht schnell in den aktiven Mannschaften integriert und so ist es auch jetzt nicht verwunderlich, daß sich diese ständigen Bemühungen für die Belange des Jugendfußballs bei den Aktiven auszahlt.

weiter Seite 2

Kommt Neuber zurück?



Neunkirchens ehemaliger Oberbürgermeister Peter Neuber scheint in seine Zweitheimat Saarland zurückkommen zu wollen. Berichte gehen um, er solle Finanzvorstand bei der Dillinger Hütte werden. Fest steht, daß Neuber als derzeitiger Finanzminister dieses Amt nach der niedersächsischen Landtagswahl nun abgeben wird. Ob Neuber ins Saarland zurückkommen wird, hängt im wesentlichen davon ab, ob der derzeitige Vorstandsvorsitzende der Dillinger Hütte, Roland de Bonneville, bereits dieses Jahr in den Ruhestand geht.

## 5 Mio. DM für den Zoo

Dereinst wird es wahrlich zum Erlebnis, den Neunkircher Zoo zu besuchen. In den nächsten Jahren wird kräftig in den weit über die Grenzen unseres Landes bekannten Tierpark investiert: über 5 Mio DM sollen es sein. Und dies mit einem schonen Beschäftigungseffekt: In den nächsten drei Jahren werden insgesamt 60 Leute den Zoo instandsetzen.

Zuerst einmal ist die Bärenanlage dran. Man will wegkommen von dem vielen Beton durch mehr Grün und wird die kalte Behausung der Bären durch eine Heizung wärmer ausstatten. Wichtig für die kleinen Besucher: Sie werden in Zukunft leichter in dieses Gehege Einblick finden, das bislang nur für große Menschen gut einsehbar war.

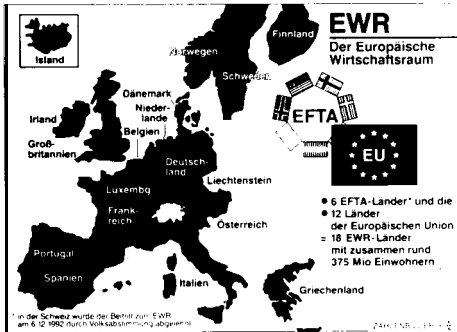
Im Prioritätenkatalog folgt danach der Standort 2 (siehe Skizze). Hier wird ein Tropenhaus für Schimpansen und Orang Utans vollständig neu errichtet.

weiter Seite 2



# Am 12. Juni ist <sup>auch</sup> Europa-Wahl

Schon 1925 beschloß die SPD, für eine politische Union in Europa einzutreten... und wurde deswegen belächelt. Aber schon damals wußten die Sozialdemokraten, daß nur durch eine politische Union Kriege in Europa zu verhindern waren. Die, die lächelnden, zogen bald darauf in den zweiten Weltkrieg.



gendes Exportland, das darauf angewiesen ist, seine Waren frei und ohne Hindernisse in andere Staaten ausführen zu können. Seit Januar 1993 existiert inmitten Europas der größte offene Binnenmarkt der Welt. Fast 1/3 des Welthandels läuft über die europäische Union, erst recht, wenn nun ab 1995 die relativ reichen Länder Österreich, Norwegen, Schweden und Finnland die 12er Gemeinschaft zu einer 16er Gemeinschaft werden lassen.

über den Maastrichter Vertrag wurde in der Öffentlichkeit viel gelästert. Wenn Europa den amerikanischen Dollar als Weltleitwährung jedoch ablösen will, geht dies nur über eine Währungsunion. Bis dahin sind viele Hindernisse auszuräumen. Nur eines ist heute schon sicher: Der zentrale europäische Finanzstandort wird Frankfurt sein.



Unser Kandidat für das Europäische Parlament:  
Helwin Peter (52)

Seit 1989 im Europäischen Parlament, bin ich Mitglied im Ausschuss für soziale Angelegenheiten und stellvertretendes Mitglied im Wirtschafts- und im Regionalausschuß. Ich setze mich besonders für die Verbesserung der sozialen Lage der Menschen in der Europäischen Union ein.

Nach 50 Jahren Frieden denkt bei uns kaum einer darüber nach, daß es insbesondere der europäische Einigungsprozeß war, der Kriege in Westeuropa unmöglich werden ließ. Die europäische Union ist eine Friedensunion. Man gewöhnt sich daran und redet nur noch über Agrarpolitik. Als hätte nicht die europäische Union wesentlich zu unserem Wohlstand beigetragen. Die Bundesrepublik ist ein herausra-

Im Maastrichter Vertrag wurden jedoch auch viele andere Details angegangen, so z. B. die Einrichtung einer Europolizei gegen die Bekämpfung der organisierten Kriminalität. So wie die Mafia international arbeitet, müssen auch die Sicherheitsorgane Internationale Gegenwehr leisten.

Frieden und Wohlstand ist ohne das zusammenwachsende Europa nicht mehr denkbar.



## TAXI-Zentrale Neunkirchen

8080

Wir stehen Ihnen mit über  
30 Autos "Tag + Nacht" zur Verfügung

# Der Meister.....

Aber damit nicht genug. Trotz immer härterer Konkurrenz anderer Sportarten wie z. B. Tennis oder Basketball bleibt Fußball auch bei Jugendlichen immer noch die Sportart Nr. 1 in Deutschland. Dies gelingt vor allem durch die beispielhafte Mitarbeit von Eltern. So konnte durch eine Aktion in der Grundschule Scheib und mit Kindern aktiver Spieler wieder eine F-Jugend - das sind Spieler und Spielerinnen ab dem 6. Lebensjahr gebildet werden. Im Alter der A-Jugendlichen ist man dagegen auf Spielgemeinschaften angewiesen. Hier spielen zur Zeit Jugendspieler, die in der nächsten Saison im aktiven Spielbetrieb wichtige Verstärkungen darstellen. Durch eine Gastspielerlaubnis sind weitere Jugendspieler bei anderen Vereinen zum Spielbetrieb abgestellt.

Zum Fußballspielen gehören aber auch genauso andere Freizeitmaßnahmen, wie Zeltlager und Fahrten oder das mittlerweile schon zur Vereinstradition gewordene Pfingstsportfest. Veranstaltungen, die insbesondere die Jugendlichen stärker an den Verein binden. Ein Knackpunkt und damit wichtigster Wunsch des Vereins: Es müssen endlich eigene Umkleidekabinen in Sportplatznähe erstellt werden, was nur durch finanzielle Hilfe der Stadt bewerkstelligt werden kann. Die hat indessen Bereitschaft angekündigt zu helfen, wenn der FVN die Arbeitskräfte stellt.

Kontaktanschrift:  
Uwe Krauser  
Spiesser Straße 34  
Tel.: 86397



**Willi Kräuter**  
1. Vors. SPD-Ortsverein  
Neunkirchen-Zoo

Liebe Leserin,  
lieber Leser,

dieses Jahr ist ein Wahljahr. Nie gab es so viele Wahlen in so kurzer Zeit: Kommunal-, Europa-, Bundestags- und schließlich Landtagswahl.

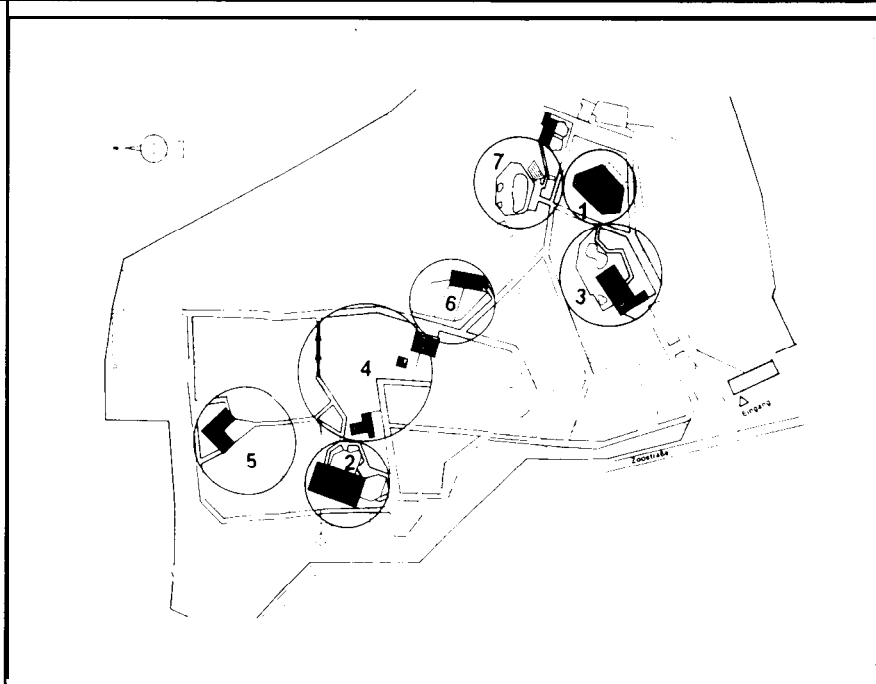
Dies führt natürlich zu schärferen politischen Auseinandersetzungen, aber auch mehr politischen Diskussionen. Dies ist auch gut für eine Demokratie wie die unsere.

Wir vom SPD-Ortsverein Neunkirchen-Zoo möchten mit dieser Zeitung diese Diskussion unterstützen und die Gemeinschaft in unserem Ortsbereich fördern.

Besonders wichtig ist uns jedoch die Bitte:  
Gehen Sie am 12. Juni wählen und wählen Sie eine demokratische Partei - am besten natürlich die SPD!

Aber lassen Sie sich bitte nicht von den Rechtsradikalen verquatschen, deren Vorgänger Deutschland immer nur Krieg und Unheil gebracht haben.

Wir brauchen Frieden, Arbeit und soziales Wohlergehen. Dafür steht die SPD!



## Neugestaltung des Zoo Fortsetzung von Seite 1

An dritter Stelle steht die Neugestaltung der Zoonhalle mit ihrem Umfeld nahe dem Haupteingang. Die kürzlich mit Unterstützung des Zoovereins gekauften Flamingos erhalten dann auch eine neue Behausung.

190 Mitgliedern verfügt zur Zeit über ein Guthaben von immerhin 177 000 DM.

Wer den Zoo unterstützen möchte, kann dies durch eine Spende oder und den Beitritt in den Verein zur Förderung des Neunkircher Zoo's tun. Der jährliche Mitgliedsbeitrag beträgt derzeit 25 DM.

**VEREIN ZUR FÖRDERUNG  
DES NEUNKIRCHER ZOO  
-ZOOVEREIN - E.V.**



Und dann beginnt das Abenteuer für unsere Kleinen: An vierter Stelle wird die Afrika-Anlage neu geordnet. Es wird eine afrikanische Steppe geben und als Besonderheit eine Hängebrücke, über die man von oben das Steppenerlebnis erfahren kann.

Die Krönung für unsere Kleinen: Am Standort 5 wird auch ganz neu ein Zentralbauernhof mit Spielplatz, Gaststätte und Streichelgehege eingerichtet.

Erst an sechster Stelle sind dann die Raubtiere dran. Sie erhalten eine komplett neue Anlage.

Als i-Tüpfelchen am Ende erhalten letztlich die Seehunde eine komplett neue Anlage am Standort sieben. Es wird für alle Zuschauer viel bequemer werden, dem Spiel der lustigen Wassertiere zuzusehen. Eine eigene Tribüne für die Zuschauer wird errichtet.

Die Planer rechnen bis zum Jahr 2000, bis alle Vorhaben verwirklicht sein werden. Die Bärenanlage ist schon in Angriff genommen worden. Insgesamt wird der Zoo damit zu einem Erlebnis-Tierpark für die jährlich weit über einhunderttausend Besucher. Auch der Zooverein mit Rudolf Didas als 1. Vorsitzenden begleitet unterstützend die Maßnahmen. Der Verein mit seinen

Kontaktadresse:  
Rudolf Didas (1. Vors.)  
Stettinerstraße 1  
66299 Friedrichsthal  
Tel.: 06897/81168

Konten des Zoovereins  
Sparkasse Neunkirchen, Kto.Nr.  
310-29302  
Volksbank Neunkirchen e.G. : Kto.  
Nr. 212150

**Heinz  
Rinke**

Fleischer-  
Fachgeschäft

**party-  
service**



Neunkirchen  
Steinwaldstr. 73  
Tel. 06821/8243

# Die Naturfreunde



...werden 75 Jahre!

Kontaktschrift  
Norbert Jung  
Die Fels 16  
Tel.: 41676

Wer erinnert sich heute noch der Zeit, als der Arbeitstag kaum Freizeit ermöglichte. 12 bis 16 Stunden bei einer 6-7-Tagen-Woche schufteten, schufteten, schufteten. 1919, direkt nach dem ersten Weltkrieg, schaffte die Arbeiterbewegung endlich den Durchbruch: den 8-Stunden-Tag. Ausgangspunkt für das Entstehen vieler Freizeitvereine. Im Bereich der Arbeiterbewegung entstanden 1919 auch die Naturfreunde Neunkirchen, genauer gesagt der Touristenverein "Die Naturfreunde, Ortsgruppe Neunkirchen".

Natur- und Freizeiterlebnis war bis dahin auf die Mittel- und Oberschicht begrenzt, der Arbeiter hatte schlichtweg keine Zeit und auch kein Geld. Die Naturfreunde setzten sich zum Ziel, eine sinnvolle Freizeit zu organisieren, dabei aber die Ziele der Arbeiterbewegung nicht zu vergessen: Insbesondere die Erhaltung der Umwelt, das Eintreten für Frieden- und Völkerverständigung und die

Herausbildung einer demokratischen und sozialen Gesellschaft. Sie waren die ersten Umweltschützer und insbesondere die ersten, die daraus Konsequenzen für den Freizeitbereich zogen. Unter dem Stichwort "Sanfter Tourismus" entstand im Saarland ein Projekt von bundesweiter Beachtung. Tourismusangebote ohne Auto und mit viel Naturerlebnis, mit Kultur und Geschichte, mit Erfahrung und Erholung. Bundesweit besitzen die Naturfreunde heute über 400 Häuser, die als Familienferienheime, Wanderstützpunkte, Bildungs- und Begegnungsstätten genutzt werden. Im Saarland gibt es 14 Naturfreundehäuser, eines hier in Neunkirchen in der Nähe des Zoo's. Die Ortsgruppe Neunkirchen trifft sich jeden ersten und jeden dritten Donnerstag im Monat um 20.00 Uhr im Naturfreundehaus, Zoostraße 10. Neben Wandern und sanftem Tourismus gibt es spezielle Angebote im Bereich junger Familien, Umweltschutz. Foto und Kultur.

Waldwiesenstraße 1  
Neunkirchen  
Tel.: 0 68 21 / 2 30 05

**Brot- und Feinbäckerei**

**OTT** *offenfrische Qualität*

**CDU + FDP verpläppern eine halbe Million Mark!**

Bislang verweigern CDU und FDP-Landtagsfraktion ihre Zustimmung zur Zusammenlegung der Landtagswahl mit der am 16. Oktober 1994 stattfindenden Bundestagswahl. Dies wäre möglich, wenn der Landtag sich mit 2/3-Mehrheit vorzeitig auflösen würde. Die CDU errechnet sich (woher auch immer) bessere Wahlchancen, wenn die Landtagswahl getrennt davon stattfindet. **Frühestmöglicher Termin für die Landtagswahl ist danach der 27. November 1994.** Zusätzliche Kosten für das Land: eine halbe Million DM. **Ganz** abgesehen von den zusätzlichen Kosten, die durch einen weiteren Wahlkampf entstehen werden:



## Die CDU läßt unsere Bergleute im Stich

Eigentlich war alles klar: Die Bundesregierung hatte in der Kohlerunde '91 fest zugesagt, nach 1995 eine Verstromungsmenge von 35 Mio Tonnen Steinkohleeinheiten bis zum Jahr 2005 und die dafür notwendige Finanzierung zu sichern. Die SPD geführten Revierländer Nordrhein-Westfalen und Saarland und die IG Bergbau haben dierse Vereinbarung schweren Herzens zugestimmt, um endlich für unsere Bergleute und ihre Familien Sicherheit zu haben und um das Drei-Standorte-Konzept von Saar-

berg abzusichern. Doch die Bundesregierung brach wieder einmal das gegebene Wort: Der Bundestag hat am 29. April mit den Stimmen der CDU-/FDP-Koalition ein Gesetz beschlossen, das den Ausstieg aus der heimischen Steinkohle bedeutet gegen die Stimmen der SPD. Aber nicht gegen die Stimmen der Abgeordneten der CDU Saar und der FDP Saar! CDU und FDP haben also mitzuverantworten, daß das Prinzip der Versorgungssicherheit aufgegeben wird, die vereinbarte Mengensicherung von 35 Mio Tonnen pro Jahr gekippt wurde die versprochene Finanzierungsregelung nicht da ist, die Atomkraftwerke zu Lasten der Steinkohle gefördert werden sollen.

Ministerpräsident Oskar Lafontaine dazu: "Wir Sozialdemokraten an der Saar sind die einzige Partei, die voll und ganz zu den Vereinbarungen der Kohlerunde 91 steht. Und wir haben die Ergebnisse der Kohlerunde '91 in unserem Regierungsprogramm auf Bundesebene festgeschrieben. Wir sind uns der Geschichte unseres Landes bewußt. Wir wissen, was der Bergbau für unser Land bedeutet hat und immer noch bedeutet." **Wir werden weiter für unsere Bergleute kämpfen.**

Für Morgen-, Mittag- oder Abendlich  
Wurstwaren von EDEKA

**Heinz Lauer**

sind immer frisch!

Telefon 2 15 72 . Lieferung frei Haus

# Polizei schlägt Alarm: Mehr Mord und Totschlag in West-Deutschland

Über sechs Millionen Straftaten — Auch in neuen Ländern dramatischer Anstieg  
(SZ-Titel v. 4.3.94)

## Wie sicher ist nun tatsächlich unser Land?

Hat denn die Landesregierung nicht eben erst etliche Polizeistellen abgebaut. Ist es nicht Tatsache, daß in 1993 die Fälle registrierter Kriminalität stärker als im Bundesschnitt zugenommen haben?

Wir sprachen mit dem saarländischen Innenminister Friedel Läßle darüber. Am 3. Mai stellte er sich kritischen Fragen einer öffentlichen Versammlung des SPD-Ortsvereins im Naturfreundehaus.

Er konnte mit Fakten aufwarten: Der Anstieg von Straftaten muß über längere Zeiträume betrachtet werden. So ist in den letzten 10 Jahren die Zahl der Straftaten im Saarland um 8,8 % angestiegen, während sie im Bundesdurchschnitt um 23,1 % gestiegen ist. Das Risiko, Opfer einer Straftat zu werden, ist in fast allen Bundesländern höher als an der Saar. Im Saarland werden zudem überdurchschnittlich viele Straftaten aufgeklärt. Allein im letzten Jahr wurden 2 500 Straftaten mehr als ein Jahr zuvor aufgeklärt.

Die saarländische Polizei leistet hervorragendes und dies mit bemerkenswerter Energie. Zudem beweist sie hohe Aufklärungsquote, daß



sich die Polizeireform auch bewährt hat. Auch nach dieser Reform verfügt das Saarland über das dichteste Polizeidienststellennetz aller Flächenländer in der Bundesrepublik und über die höchsten pro Kopf Ausgaben für die Polizei. Dies alles darf aber nicht vergessen machen, daß die Sicherheitslage nicht nur durch ein Mehr an Polizei verbessert wird. Vielmehr müssen die Ursachen angegangen werden, also im sozialen Bereich

Die Saarbrücker Zeitung versucht, die BILD zu überholen: In den letzten Monaten überschlagen sich die Katastrophenmeldungen in Sachen Sicherheit: Immer mehr Mord und Totschlag, so ihre Lettern. Für die CDU ein gefundenes Pressen, paßt das Thema doch ideal in den Wahlkampf.

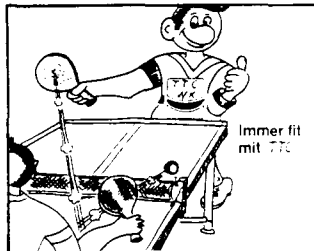
und der Arbeitslosigkeit. Hierzu werden in Zukunft z. B. kommunale Beiräte gebildet, in denen Polizei und erfahrene Menschen aus der Jugend-, Sozial- und Kulturarbeit zusammenkommen und die Probleme der Kriminalitätsentwicklung gemeinsam angehen werden. Eine dieser Ursachen ist schon heute klar: Ein Drittel aller Straftaten lassen sich auf Beschaffungskriminalität von Drogenabhängigen zurückführen!

# Wieder Aufstieggeschafft! TTC

Nach 6 Jahren hat es die erste Herrenmannschaft des Tischtennis-Clubs Neunkirchen wieder geschafft: Sie wurde Meister der ersten Kreisklasse Ost-Saar und steigt damit in die Kreisliga Ost-Saar auf.

Der 1970 gegründete TTC kann auf eine lange Liste von Meisterschaften zurückblicken. Den sportlichen größten Erfolg bisher einmalig im Kreis Ost-Saar - erzielte die Jugendmannschaft im Jahr 1982, als sie ungeschlagen Saarlandmeister, Kreispokalsieger, Saarlandpokalsieger, Südwestdeutscher Pokalsieger und 3. der Südwestdeutschen Mannschaftsmeisterschaften wurde.

Grund für diese Erfolge dürfte damals wie heute die Tatsache sein, daß absoluter Schwerpunkt des Vereins in einer intensiven, aber stets auch mühevollen Jugendarbeit liegt. Derzeit leitet ein Spitzenspieler der Herrenmannschaft das Jugendtraining, was es nun möglich machte, in der kommenden Saison 1994/95 eine zweite Jugendmannschaft zum Spielbetrieb zu melden. Von den 21 Aktiven der Damen- und Herrenmannschaften stammen alleine 19 aus dem eigenen Nachwuchs.



Derzeit belegen alle Mannschaften vordere Tabellenplätze, was die Hoffnung auf mögliche Meisterschaften und damit den Aufstieg in die nächsthöhere Spielklasse nährt. Neben den sportlichen Aktivitäten, so der regelmäßigen Teilnahme an Stadt- und Kreismeisterschaften und Vergleichswettkämpfen wird natürlich auch Geselligkeit und Kameradschaft im TTC groß geschrieben. Veranstaltungen wie Vereinsfahrten, Maitouren, Kameradschaftsabend und Weihnachtsfeier werden regelmäßig durchgeführt.

Besonderes Bonbon für Interessierte: Der TTC bietet auch kostenlos und unverbindlich ein Probetraining an. Wer Interesse hat, kommt einfach Montags oder Don-

nerstags (17-19 Uhr Jugend, 19-21.30 Uhr Damen, Herren und Senioren) in die Schulturnhalle des Gymnasiums am Steinwald. Auch Zuschauer sind immer gerne willkommen. Und wer das Neunkircher Stadtfest besucht, kann den Verein wie jedes Jahr an der Ecke Luther/Pasteurstraße an seinem Stand besuchen. Die Teilnahme des TTC am Neunkircher Stadtfest trägt im wesentlichen dazu bei, daß der Verein seine wirtschaftliche Selbstständigkeit erhalten kann, die insbesondere die steigenden Hallenmieten zu finanzieren.

Kontaktanschrift  
Carsten Moyer  
Dahlienweg 11  
Tel.: 57442





Arbeitsgemeinschaft sozialdemokratischer Frauen  
jeden 2. Dienstag im Monat im Naturfreundehaus

Fasching, Oktoberfest



Wanderungen, Ausflüge, Bildungsfahrten (z.B. Trier, Bonn, Berlin, Graßburg)



unser Seniorenbeauftragter  
Karl Heinz Ulrich



Mit dem Förster ins Revier... auch an Nikolaus



... auf Wahlkampf



Diskussionsveranstaltungen  
zur Kommunalpolitik,  
Sicherheit, Soziales,  
Kraftwerk Bexbach  
und und und...



wenn Sie sich für unsere Arbeit interessieren und die Sozialdemokratische Partei Deutschlands unterstützen möchten, werden Sie doch Mitglied unserer Partei. Der Mindestbeitrag beträgt zur Zeit 4.00 DM pro Monat. Vielleicht möchten Sie aber auch einfach so einmal bei uns hineinschnuppern, mehr Informationen haben über unsere Arbeit. Vielleicht sind Sie auch daran interessiert, in Zukunft an einer Ortsteilzeitung für den Bereich Zoo mitzuarbeiten. Bitte kreuzen Sie das Gewünschte unten an und schicken es an den SPD-Ortsverein, Willi Kräuter, Schützenhausweg 32. oder rufen Sie an: Tel. 27614.

- Ja, ich möchte Mitglied der SPD werden.
- Ich hätte gerne weitere Informationen über Position und Arbeit der SPD.
- Ich würde gerne an einer Zeitung für unseren Ortsbereich Zoo mitarbeiten.

Meine Anschrift: \_\_\_\_\_  
 \_\_\_\_\_  
 \_\_\_\_\_



Kinderfasching

Arbeitsgemeinschaft mit Monheim

# Forderungen des SPD-Ortsweins Neunkirchen-Zoo

1. Erneuerung des Zoo durch Schauerterhöhung über neue Gehege und Bau eines Streichelzoos/Bauernhof sowie artgerechtere Unterbringung der Tiere.
2. Renovierung der Spielplätze, insbesondere Treppenaufgang zum Spielplatz Zoostraße und Herstellung eines Zuweges vom Iltisweg zum Spielplatz Hirschgartenweg.
3. Ausbesserung und Absicherung der Waldwege Schützenhausweg zur Steinwaldschule und Parkplatz Zoo zum Storchenplatz, teilweise durch Anbringen von Geländern an besonders steilen Stellen.
4. Ausbau und Überwachung der Verkehrsberuhigungszonen/Errichtung von Spielstraßen.
5. Anschluß des Vereinshauses der Kleingartenanlage Nordpol an das kommunale Abwassernetz.
6. Errichtung von Umkleidekabinen für den Vereinssport am Sportplatz Fernstraße.
7. Renovierung der Versorgungsanschlüsse des Naturfreundehauses.
8. Wiedererrichten des Waldweges parallel zur Zoostraße bis zum Parkplatz.
9. Umsetzung der Entsorgungskontainer vom Hirschgartenweg in den Burwiesenweg (Kurve / hinter Leitplanken).



**zum Teil waghalsig: der Waldweg zur Steinwaldschule**

10. Kultivierung des Grundstücksteils Eingang Bliesmühle.
11. Klärung der Vorfahrtsfrage Waldwiesenstraße mit den Hausnummern 41-45.



Unsere Kandidatin für den Kreistag:  
Elfriede **Trautmann** (69)

Kontoristin im Ruhestand, Telefon: 21450

Seit 10 Jahren Mitglied des Stadtrates Neunkirchen.  
Mitglied der Naturfreunde Kirkel  
Mitglied des Zoo-Vereins und der SPD.

## unsere Kandidaten



Unsere Kandidatin für den Stadtrat:

Ilka Altherr (50)

Verwaltungsangestellte, beschäftigt im Pallotti-Haus, Telefon: 12606, seit 15 Jahren Vorsitzende der Arbeitsgemeinschaft Sozialdemokratischer Frauen (AsF) im SPD-Ortsverein Neunkirchen-Zoo, Mitglied des Deutschen Roten Kreuzes, des Fördervereins Frauenhaus, des TV Wiebelskirchen.



Unser Kandidat für den Ortsrat:

Erich Rau (51)

Technischer Angestellter, beschäftigt bei HAMBÄ Neunkirchen, Tel. 26975.

Seit 5 Jahren Mitglied des Ortsrats Neunkirchen.  
Mitglied im TTC Neunkirchen, FVN Neunkirchen, VfA Neunkirchen (Verein für Ausdauersport), Kleingärtnerverein Wellesweiler, Naturfreunde, SPD.

Der Ortsrat berät Verwaltung und Stadtrat, gibt Empfehlungen zu allen Vorlagen im Stadtrat.

## Briefwahl + Fahrdienst am 12. Juni

Am 12. Juni 1994 finden die Kommunalwahlen und die Europawahl statt. In der Wahlkabine werden dabei vier Stimmzettel auszufüllen sein, nämlich zur Wahl des Ortsrats, des Stadtrats, des Kreistags und ein Stimmzettel zur Europawahl (allerdings auch der größte).

Gewählt werden kann zwischen 6.00 Uhr morgens und 18.00 Uhr abends, (Kommunalwahl), bei der Europawahl sogar bis 21.30 Uhr abends.

Wer durch Krankheit, beruflich bedingte Abwesenheit oder eines anderen wichtigen Grundes an diesem Tag nicht zur Wahl gehen kann, hat die Möglichkeit der **Briefwahl**. Wenn Sie eine Briefwahl durchführen wollen, wenden Sie sich bitte an unseren Briefwahlbeauftragten Dr. Reiner Mechenbier, Tel. 13785,

oder Manfred Schmidt, Tel. 22340. Sie helfen Ihnen, die Briefwahl möglichst unbürokratisch durchzuführen.

Falls Sie am Wahltag wählen wollen, jedoch keine Möglichkeit haben, den Wahlort aufzusuchen, so rufen Sie unseren **Fahrdienst** an: zwischen 6.00 Uhr und 13.00 Uhr Willi Kräuter, Tel 27614. zwischen 13.00 Uhr und 18.00 Uhr Elfriede Trautmann/Georg Klein, Tel. 21450.

**Wahlberechtigt** ist, wer

1. die deutsche Staatsbürgerschaft hat,
2. das 18. Lebensjahr am Tag der Wahl erreicht hat
3. und am Tag der Wahl mindestens seit 3 Monaten in der Gemeinde wohnt (nur bei Kommunalwahl).

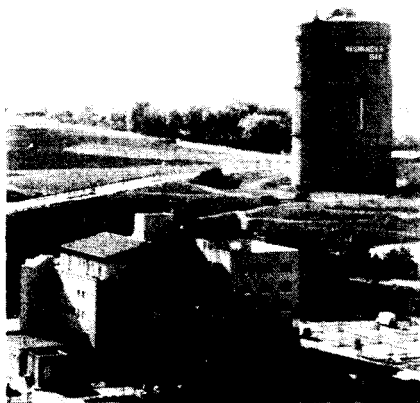
# SPD für Neunkirchen

## ARBEITSMARKT

Während die Bundesregierung vor allem bei den Leistungen für Sozialhilfeempfänger und Arbeitslose kürzt, halten wir dagegen:

1.300 neue Arbeitsplätze durch gezielte Ansiedlungspolitik in Neunkirchen  
300 Sozialleistungsempfänger mit gemeinnützigen Tätigkeiten beschäftigt  
180 Arbeitsplätze und Qualifizierungsprogramme für Sozialhilfeempfänger  
75 Arbeitsplätze bei der Stadt Neunkirchen seit 1989 durch Arbeitsbeschaffungsmaßnahmen (ABM)

Gegen den Bonner Kahlschlag für eine aktive Sozial- und Arbeitsmarktpolitik!



Soziale Wohnungspolitik für Neunkirchen hat sich gelohnt:

In Zusammenarbeit mit der GSG wurden im Innenstadtbereich ca. 100 Wohnungen mit bezahlbaren Mieten fertiggestellt. Weitere 150 Wohnungen werden in den nächsten zwei bis drei Jahren am Oberen Markt, in Wiebelskirchen und Wellesweiler bezugsfertig sein.

Auch in Zukunft werden wir Sozialdemokraten verstärkt eine Wohnungsbaupolitik mit bezahlbaren Mieten vorantreiben!

## KINDER

Ohne Kinder ist das Leben in unserer Stadt nicht lebenswert! Wir haben gehandelt:

320 zusätzliche Plätze in Kindereinrichtungen

- Berufung einer Kinderkommission und eines Kinderbeauftragten
  - Einrichtung eines Kinderbüros im Rathaus
  - Ausweitung des Jugendfreizeitprogramms
  - Verbesserung der Freizeiteinrichtungen
  - Finanzielle Unterstützung von Jugendverbänden und Vereinen
- Kinder sind unser Zukunft.

## UMWELT

Vorrang für Umweltschutz! Wir haben gehandelt:

Errichtung einer kommunalen Kompostieranlage in Wellesweiler

Bau der Kläranlage Eschweilerhof und Baubeginn in Heinitz

Erweiterung des Fernwärmenetzes ohne Ausweitung der Müllverbrennungsanlage

Altlastenbeseitigung und Reaktivierung von Hütten- und Grubengelände

Begrünungsmaßnahmen in allen Stadtteilen

Damit unsere Stadt lebenswert bleibt.

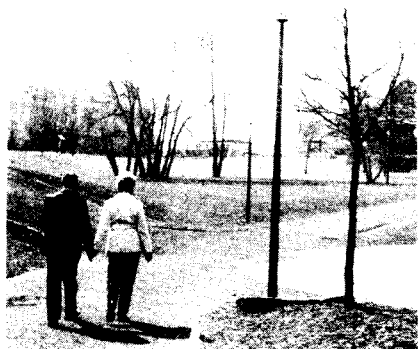


## SENIOREN

Ältere Menschen wollen in unserer Stadt "Mitmischen"! Wir haben Vor-sorge getroffen durch

- Bildung eines Seniorenbeirates
- Einrichtung eines Seniorenbüros
- Gezielte Angebote im Seniorenbereich, z.B. Telefonketten
- Anstöße zur Bildung von Selbsthilfegruppen
- Förderung und Ausbau der Sozialstationen
- Aktive Unterstützung bei der Errichtung des Seniorenzentrums und einer altengerechten Wohnanlage.

Bei uns hat Alter Zukunft.



so frisch  
so lecker  
so eine Auswahl

**IHR BÄCKER  
IN NEUNKIRCHEN**