

## Trampelpfad zum Hela endlich befestigt, dank Norbert Schmitt!

Am 6. Februar 2001, vor nunmehr über 5 Jahren, haben wir ins Naturfreundehaus eingeladen, um mit dem zuständigen Vertreter der Stadtverwaltung, Herrn Weber, über die Forderung von 120 Anwohnern zu diskutieren, den Fußweg vom Burrwiesenweg zum Einkaufszentrum zu befestigen. Danach wurde uns zugesagt, dass das Tiefbauamt mit dem Grundstückseigentümer Schifferler



aus Saarbrücken und dem Pächter Lidl verhandeln wolle mit dem Ziel, dass diese einen Fußweg befestigen. Geschehen ist indessen nichts, zumindest seitens des Tiefbauamtes.

Wäre da nicht Norbert Schmitt gewesen. Nach der Devise "Hilf dir selbst, dann hilft dir Gott", machte er sich ans Werk. Statt bei Regen durch



den Matsch zu schlittern und sich unnötigen Gefahren auszusetzen, befestigte er - zeitweise mit Hilfe Dritter - den Weg. Mit Schotter und Rüttler machte er den Weg gehsicher. Es fehlt lediglich noch das unterste Stück. Dann will er auch noch einen Handlauf bauen. Material gab die Stadtverwaltung dazu keines. Alles wurde selbst organisiert. Schmitt ist noch heute davon überzeugt, dass es sich bei dem Gelände um städtisches Gebiet handelt, Weber mithin nicht die (ganze) Wahrheit sagte.

Manchmal ist es eben notwendig, dass Bürger selbst Hand anlegen Der gute Mensch vom Burrwiesenweg, auch engagiert bei der Kleingartenanlage Nordpol und beim FVN, hat jedenfalls Wichtiges für seine Mitmenschen getan, nämlich offensichtliche Gefahren abgewendet. Dem Mann gebührt Dank und Anerkennung!

Wer bei den Schlussarbeiten noch helfen möchte, wende sich direkt an Norbert Schmitt (Tel. 2 65 27).



# Der Bliesbote

Zeitung des SPD-Ortsvereins Neunkirchen-Zoo

Ausgabe 94 - Oktober 2006

[www.spd-zoo.de](http://www.spd-zoo.de)

mit  
Tanz  
und  
toller  
**Tombola**

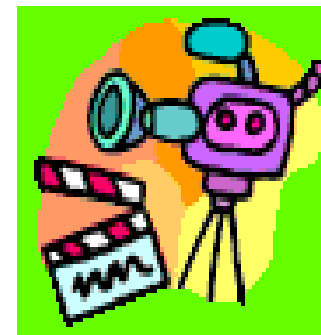


# Oktober Fest

## Samstag 14.10.

ab 20.00 Uhr  
Naturfreundehaus  
Musik: Sepp Fonari

Die Kinder können unter verschiedenen Zeichentrickfilmen selbst auswählen!



**Filmnachmittag für Kinder**  
im Naturfreundehaus  
**Dienstag**  
**3. Oktober 2006**

15.00 Uhr  
Eintritt frei!



## Verpflichtende Ganztagsschule notwendig

Die Arbeitsgemeinschaft für Bildung in der SPD (AfB) besuchte die Erweiterte Realschule Neunkirchen-Stadtmitte, um sich näher über das Konzept für eine verpflichtende Ganztagschule zu informieren.

Schulleiter Schön und seine Kollegin Frau Burkart berichteten den SPD-Bildungspolitikern, zu denen auch die Neunkircher Landtagsabgeordnete Gisela Kolb und der ehemalige Kreisbeigeordnete Werner Schötschel gehörte, dass sie unter den ersten waren, die eine freiwillige Ganztagschule nach dem Modell der Landesregierung eingerichtet hatten. Das Projekt scheiterte jedoch zuletzt an den hohen Elternbeiträgen, zu denen noch das Mittagessen hinzu gerechnet werden muss.

Die über das normale Maß engagierten Lehrkräfte haben zahlreiche Initiativen ergriffen, über Pro Kids – eine Kooperation von Schule und Polizei -, therapeutische Schülerhilfen und musikalische Frühförderung bis hin zu aktivem Qualitätsmanagement. Schulleiter Schön kann sogar auf Preise wie den Bundespräventionspreis, einen Preis der Hertie-Karstadt-Stiftung und den 3. Platz beim Goldenen Floh, einem Lesewettbewerb, verweisen. Immerhin schafft ein Drittel der Schulabgänger die Übergangsberechtigung in die gymnasiale Oberstufe.

Dennoch klagt Schön, dass viele Schüler zu Hause keine Entsprechung der Lehrbemühungen finden: 43 % der Schülerschaft haben Deutsch nicht als erste Sprache, wieder 40 % würden alleinerziehend erzogen. Ein Großteil der Schülerschaft wächst in sozial problematischen Milieus auf. Deshalb sprach sich die gesamte Lehrerschaft dafür aus, über den Schulträger Landkreis beim Kultusminister die Um-

wandlung in eine verpflichtende Ganztagschule zu beantragen. Das Konzept der Schule sieht insbesondere Ergänzungen des Unterrichts am Nachmittag durch Förder- und Sprachunterricht sowie qualifizierte Hausaufgabenhilfe vor. Neben Lehrkräften sollen dazu weitere Schulsozialarbeiter und Therapeuten eingesetzt werden.

Stadt- und Kreistag haben sich vor der Sommerpause einstimmig dieser Forderung angeschlossen und wollen eigene Mittel einbringen. Unter anderen wollen sich die Jugendhilfe, die ARGE, die Schulärztin, die therapeutische Schülerhilfen und die Schoolworker stärker engagieren. Nun ist der Kultusminister am Zug, so AfB-Vorsitzender Willi Kräuter. Es kann nicht sein, dass die Landesregierung die Stimmen von SPD und CDU sowie die Stimmen der Betroffenen wie der Fachleute übergehe, so Kräuter. Eine freiwillige Ganztagschule mag in kleinen Landkommunen die richtige Antwort sein, nicht jedoch für städtische Ballungszentren mit all ihren Bevölkerungsproblemen, wie die Neunkircher Innenstadt.

Will man die Selbstständigkeit unseres Landes behaupten, so Kräuter zusammenfassend, muss man beweisen, der notwendigen staatlichen Daseinsvorsorge gerecht zu werden. Schließlich leistet sich Rheinland-Pfalz für Ganztagschulen pro Kopf das Zehnfache dessen, was das Saarland dafür aufwendet.



**Die Frauen unseres Ortsvereins laden für Dienstag, den 17. Okt. 2006, ab 20 Uhr zu ihrem Frauentreffen ein.**

**Astrid Klug, MdB**

lädt ein zum

**Infofrühstück**

**Berliner (+) Politik**

**Sonntag, 29.10.2006**

**10 bis 12 Uhr**

**Bildungszentrum der  
Arbeitskammer in Kirkel**

**Thema:**

**"Die Gesundheitsreform"  
mit Elke Ferner, MdB**

**SPD-Treffen** **SPD**  
am **10.10.2006, 19 Uhr**  
im **Gasthaus "Zum Fass"**  
**Wellesweilerstraße**



**Garten und  
Blumenfreunde  
Nordpol e.V.**

**Erntedankfest**

**Sonntag**

**1. Oktober 2006**

**ab 16.00 Uhr**

**Wichtige Rufnummern:**

Sperrmüll: **290 0714** (cbm 5,10 EUR)  
Abfallberatung: **202 654**  
Kanalprobleme: **202 659**  
(nach Dienstschluss: **202 650**)  
KEW-Stördienst: **2000** (auch nachts!)  
Polizei, Unfall: **110**  
Feuerwehr: **112**



Wir gratulieren unseren langjährigen Mitgliedern **Ulrike Quari** zum **45.** Geburtstag (6.10.) und **Klaus Alt** zum **55.** Geburtstag (17.10.). Euch Beiden viel Glück und Gesundheit!

**Naturfreunde**



**1. Oktober - 9.00 h NFH**  
Wanderung Besseringen-Roßkopf, 12 km  
**15. Oktober - 9.00 h NFH**  
LV, Kastanienwanderung bei Ramberg, 12 km  
**29. Oktober - 10.30 h NFH**  
Wanderung NFH-Kohlhof-Furpach, 13 km  
**1. November: Kaffeenachmittag**

... und jeden ersten und dritten Donnerstag im Monat NF-Treffen ab 20.00 h im NFH



Auflage:  
1.200  
Eigen-  
druck



**SPD Ortsverein  
Neunkirchen-Zoo**  
Willi Kräuter  
Schützenhausweg 32  
66538 Neunkirchen  
Tel.: 91 93 04  
E-Mail: w.kraeuter@spd-saar.de